



Mentify·AI™  
Life. Redefined

# HAFTUNGSAUSSCHLUSS



Diese Präsentation und ihr Inhalt dienen ausschließlich zu Informationszwecken. Der gesamte Inhalt der Präsentation oder Teile davon sind weder als garantiert anzusehen noch begründen sie eine Verpflichtung oder ein Vertragsverhältnis mit einem Betrachter dieser Präsentation. Der Präsentator (und Mentify International LLC) lehnen jede Verpflichtung und/oder jeden Anspruch ab, die sich aus einer Entscheidung eines Betrachters dieser Präsentation ergeben.

*Nichts aus dieser Präsentation darf ohne vorherige Zustimmung des Eigentümers der Informationen kopiert oder entnommen werden.*

**Diese Präsentation spiegelt die aktuelle Vision und Strategie von Mentify wider.  
Im Zuge der kontinuierlichen Innovation kann es zu Aktualisierungen und Verfeinerungen kommen. In allen Fällen gelten die offiziellen Dokumente von Mentify als verbindliche Quelle.**





# FIRMEN STANDORTE



**DUBAI – U.A.E.**  
Globaler Hauptsitz



**MIAMI FL. – U.S.A.**  
Hub für Nord und Südamerika



# DAS RAD DES LEBENS



Wir nutzen das Rad des Lebens als Grundlage, um 12 spezialisierte KIs zu entwickeln. In der Startphase werden 6 dieser KIs verfügbar sein. Und last but not least stellen wir NOVA & SPARK vor – unsere Guide-KIs.

Sie werden deine Navigatoren in der Welt von Mentify-AI sein: Sie helfen dir, dein Geschäft zu erklären, leiten dich beim Aufbau deines Unternehmens und unterstützen dich bei allem, was dein Back-Office betrifft.





# LERNE DEIN KI-TEAM KENNEN

*Von Intelligenz geleitet*




 **Love**  
AI – your companion for matters of the heart




 **Inner Life**  
AI – your digital mentor for inner strength & spirituality



 **Health**  
AI – your smart guide for health & well-being



 **Wealth**  
AI – your smart partner for financial clarity



 **Career**  
AI – your digital mentor for career & professional growth



 **Spark**  
AI – your intelligent guides to success



 **Nova**  
AI – your intelligent guides to success



## ZU GUTER LETZT...WIR VERWENDEN “SYNTHETISCHE INTELLIGENZ”



Synthetische Intelligenz ist die Schaffung von nicht-biologischer, oft vom Menschen geschaffener Intelligenz, die lernen, sich anpassen und autonom handeln kann, manchmal indem sie die menschliche Kognition nachahmt oder sogar übertrifft. Der Begriff wird verwendet, um zu betonen, dass maschinelle Intelligenz eine echte, nicht künstliche Form der Intelligenz sein kann und nicht nur eine bloße Nachahmung der menschlichen Intelligenz. Im Gegensatz zur traditionellen KI, die sich auf die Simulation menschenähnlichen Verhaltens konzentriert, zielt synthetische Intelligenz darauf ab, intelligente Systeme mit eigenen, einzigartigen Formen des Denkens und der Problemlösung zu entwickeln.

**Autonomie:** Systeme können unabhängig von menschlichem Eingreifen arbeiten und Entscheidungen treffen.

**Anpassungsfähigkeit:** Sie können sowohl aus strukturierten als auch aus unstrukturierten Daten lernen und sich an neue Informationen und dynamische Umgebungen anpassen.

**Kreativität:** Sie sind in der Lage, neue Ideen zu entwickeln, anstatt nur programmierte Antworten zu wiederholen.

**Über die Simulation hinaus:** Es geht über die Idee eines Systems hinaus, das Intelligenz lediglich „simuliert“, hin zu einem System, das seine eigenen emergenten, authentischen Denkprozesse entwickelt.

**Skalierbarkeit:** SI verfügt über die Fähigkeit, sich nahtlos zu skalieren und an unterschiedliche Kontexte und sich weiterentwickelnde Datensätze anzupassen.

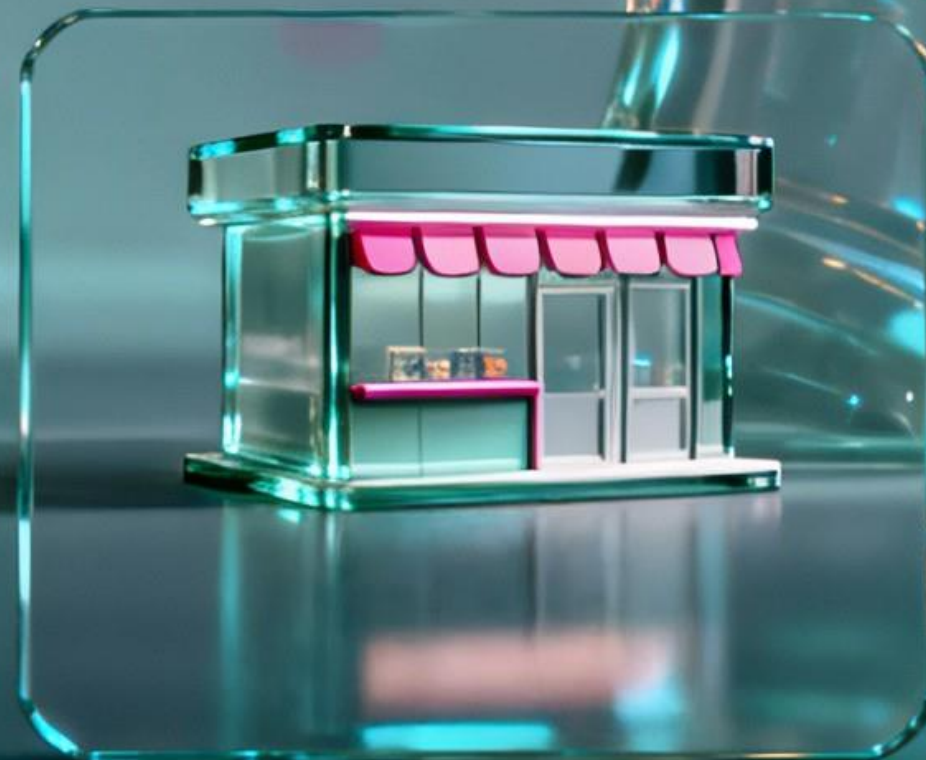


# ENTWICKLE DEINEN **EIGENEN** PERSÖNLICHEN BUSINESS AI

Wir bieten allen – Experten sowie kleinen und mittelständischen Unternehmen die Möglichkeit, ihre eigene KI zu erstellen, um ihr Geschäft zu fördern, zu skalieren oder ihre Reichweite zu vergrößern.



Experten



Kleines Unternehmen



Mittelständisches Unternehmen



Großes Unternehmen



# MARKETING PLAN

Der Marketingplan von Mentify-AI ist bewusst einfach gehalten – und dennoch äußerst wirkungsvoll. Unsere Vision ist es, die Dinge so einfach wie möglich zu halten, und diejenigen, die wirklich aktiv sind, sollen entsprechend belohnt werden. In Mentify-AI gibt es im Wesentlichen 3 Möglichkeiten, Geld zu verdienen.

## ***1. MY – FIRST ORDER REWARDS***

## ***2. MY - STREAMLINE & POOL REWARDS***

## ***3. MY – B2B DIRECT REWARDS***



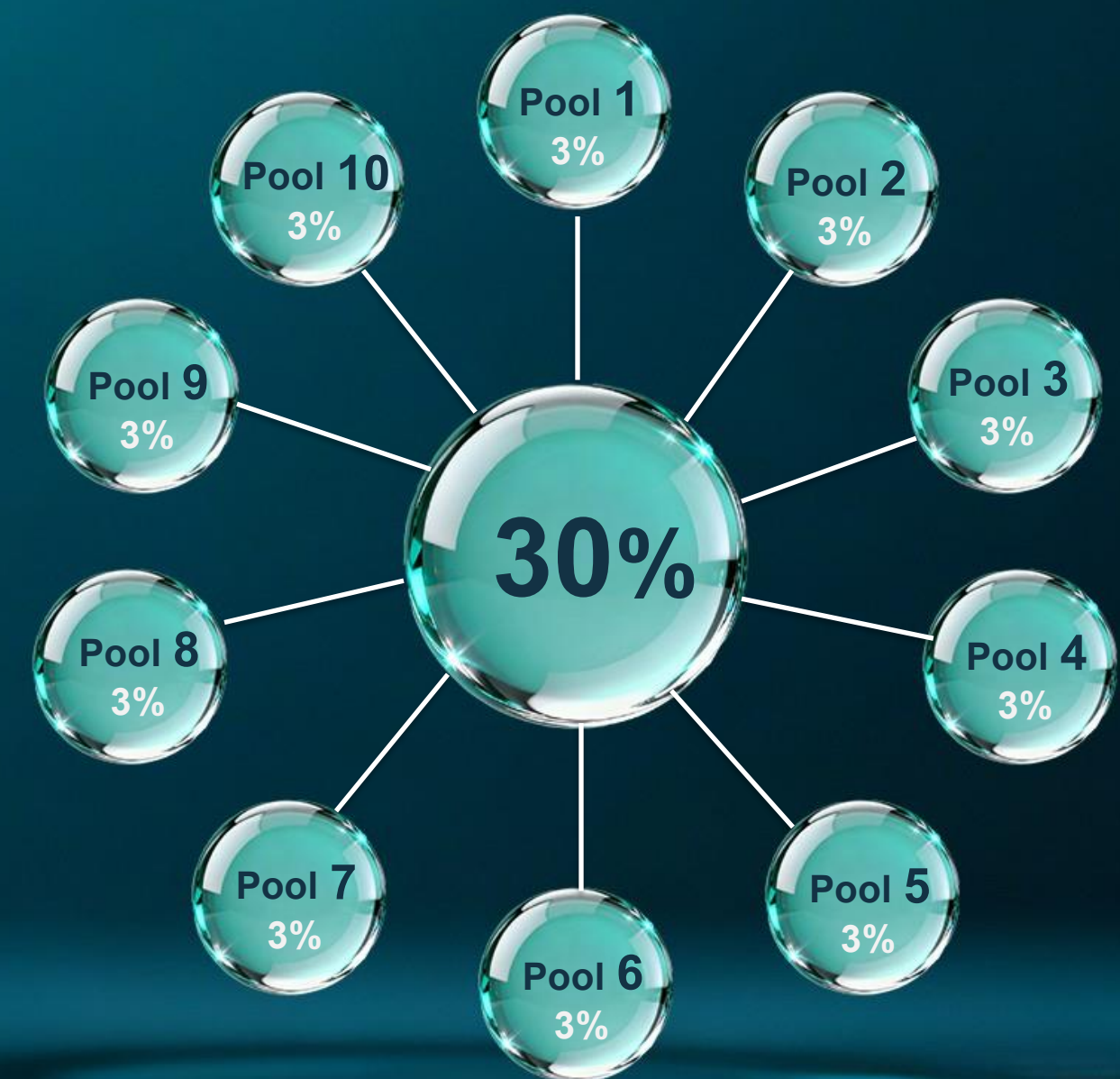


# STREAMLINE & POOL REWARDS

30 % des Umsatzvolumens des Unternehmens aus MY – Guides, MY Personal Business Guides und Pool Associates sowie ein Prozentsatz der B2B-Direkt Rewards werden jeden Monat in einen Pool eingezahlt.

Qualifikation für die Aufnahme in einen Pool gemäß dem MY Pool-Qualifikationssystem.  
Qualifikation für die Auszahlung aus dem Pool gemäß den monatlichen Aktivitätskriterien und der jährlichen Erneuerungsgebühr.

80 % jedes Sub-Pools werden gleichmäßig auf der Grundlage des Volumens im Pool und der Anzahl der Qualifikanten ausgezahlt. Die restlichen 20 % werden auf der Grundlage der Streamline-Nummer des MBP aufgeteilt.



DU

STREAMLINE

POOL



# MY GUIDES

\*

				1.800 USDT*	
				1.500 USDT*	+1 MY - Guide
			1.200 USDT*	+1 MY - Guide	+1 MY - Guide
		900 USDT*	+1 MY - Guide	+1 MY - Guide	+1 MY - Guide
	600 USDT*	+1 MY - Guide	+1 MY - Guide	+1 MY - Guide	+1 MY - Guide
300 USDT*	+1 MY - Guide	+1 MY - Guide	+1 MY - Guide	+1 MY - Guide	+1 MY - Guide
MY- Guides NOVA & SPARK	MY- Guides NOVA & SPARK	MY- Guides NOVA & SPARK	MY- Guides NOVA & SPARK	MY- Guides NOVA & SPARK	MY- Guides NOVA & SPARK
MY Essence Pack	MY Prestige Pack	MY Elite Pack	MY Royal Pack	MY Empire Pack	MY Crown Pack

\* Nettopreise. Es fallen zusätzliche Transaktionsgebühren (5 %) und die jeweils gültige Mehrwertsteuer an.

\* MCs & MBPs können je nach Verfügbarkeit der MY-Guides auswählen



# MY PERSONAL BUSINESS GUIDE

3,800 USDT

**+1 MY - Personal Business Guide**

**+5 MY - Guides of choice\***

**MY- Guides NOVA & SPARK**

Jeder Besitzer eines MY – Personal Business Guide kann den eigenen KI-Guide auf unserer Plattform sowie über einen Link über seine eigenen Kanäle verkaufen. Wenn der Besitzer zustimmt, können wir anderen MBPs die Möglichkeit geben, seinen KI-Guide in ihrem Netzwerk zu verkaufen. In beiden Fällen beträgt der Preis für den KI-Guide 100 USDT.

Der Besitzer hat außerdem die Möglichkeit, **2 oder mehr MY – Personal Business Guides** zu erstellen. Der Preis für diese Option ist auf Anfrage erhältlich.

**MY Infinity Pack**

- Nettopreise. Es fallen zusätzliche Transaktionsgebühren (5%) und die jeweils gültige Mehrwertsteuer an.

\* MCs & MBPs können je nach Verfügbarkeit der MY-Guides auswählen



# MY POOL ASSOCIATES



**1.800\***  
*USDT*

incl.  
MY-Guides  
NOVA & SPARK  
+  
1 MY-Guide  
nach Wahl\*



**4.000\***  
*USDT*

incl.  
MY-Guides  
NOVA & SPARK  
+  
5 MY-Guides  
nach Wahl\*



**8.000\***  
*USDT*

incl.  
MY-Guides  
NOVA & SPARK  
+  
5 MY-Guides  
nach Wahl\*



**30.000\***  
*USDT*

incl.  
MY-Guides  
NOVA & SPARK  
+  
5 MY-Guides  
nach Wahl\*



**50.000\***  
*USDT*

incl.  
MY-Guides  
NOVA & SPARK  
+  
5 MY-Guides  
nach Wahl\*

\* Nettopreise. Es fallen zusätzliche Transaktionsgebühren (5%)  
und die jeweils gültige Mehrwertsteuer an.





# BESTES PREIS-LEISTUNGS-VERHÄLTNIS

Du kannst dort starten, wo es für dich am sinnvollsten ist – aber hier sind drei strategische Empfehlungen.

## PROMOTION 1

Wenn die MY-Guides dich ansprechen, starte hier.



## POOL 1

Du erhältst unsere MY-Guides Nova & Spark + 1 Guide deiner Wahl aus den verfügbaren Optionen. Damit erfüllst du die PV-Kriterien bis Pool 4 für ein ganzes Jahr.

1.800 USDT

## PROMOTION 2

Wenn dich diese Business-Chance anspricht, starte als **Pool Associate**.



## POOL 2

Du erhältst alle 6 verfügbaren MY-Guides die Persönliche Business-KI +1 Jahr volle Qualifikation und sparst dabei 800 USDT.

4.000 USDT

## PROMOTION 3

Wenn dich diese Business-Chance anspricht, dann starte als **Pool Associate**.



## POOL 3

Du erhältst alle 6 verfügbaren MY-Guides die Persönliche Business-KI +1 Jahr volle Qualifikation und du gehörst zu den Ersten im Pool 3.

8.000 USDT



# MY EINFACHES 3x3 SYSTEM

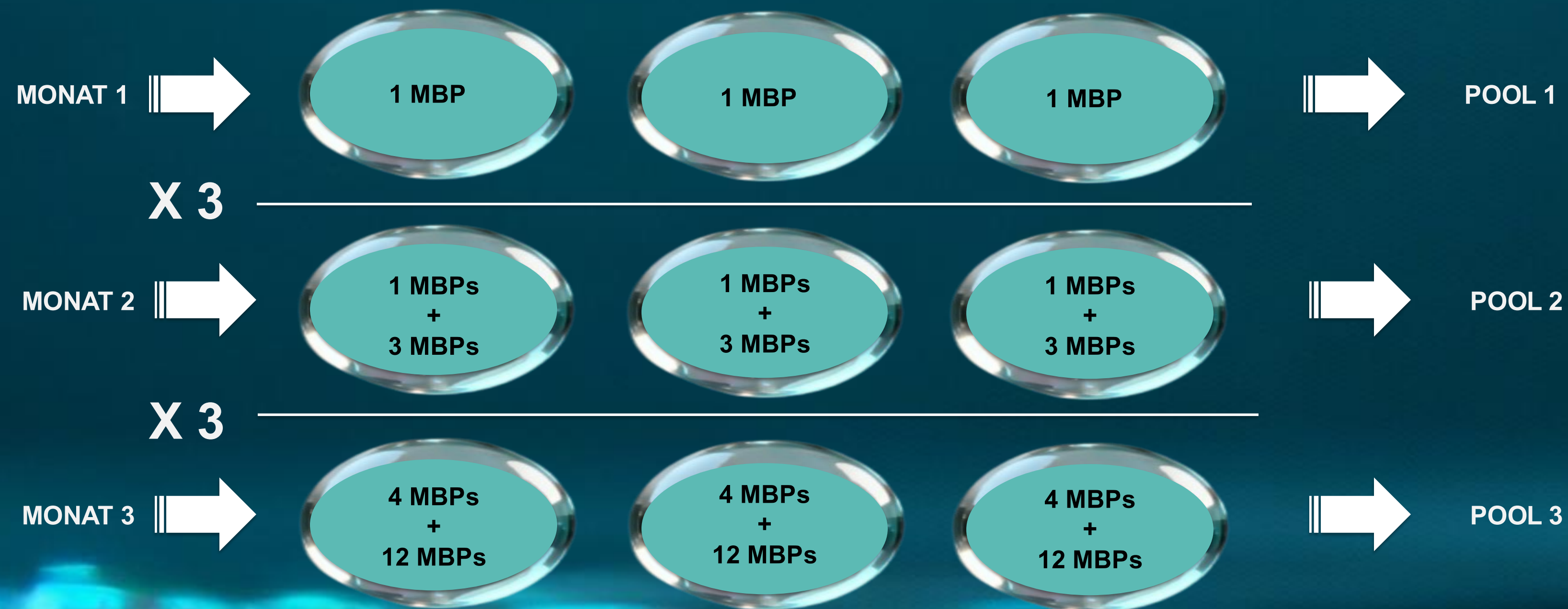
Wir verstehen, dass dies eine Menge Informationen waren. Mit unserem einfachen MY 3x3 SYSTEM machen wir es dir leicht, alles zu verstehen und sich daran zu erinnern.



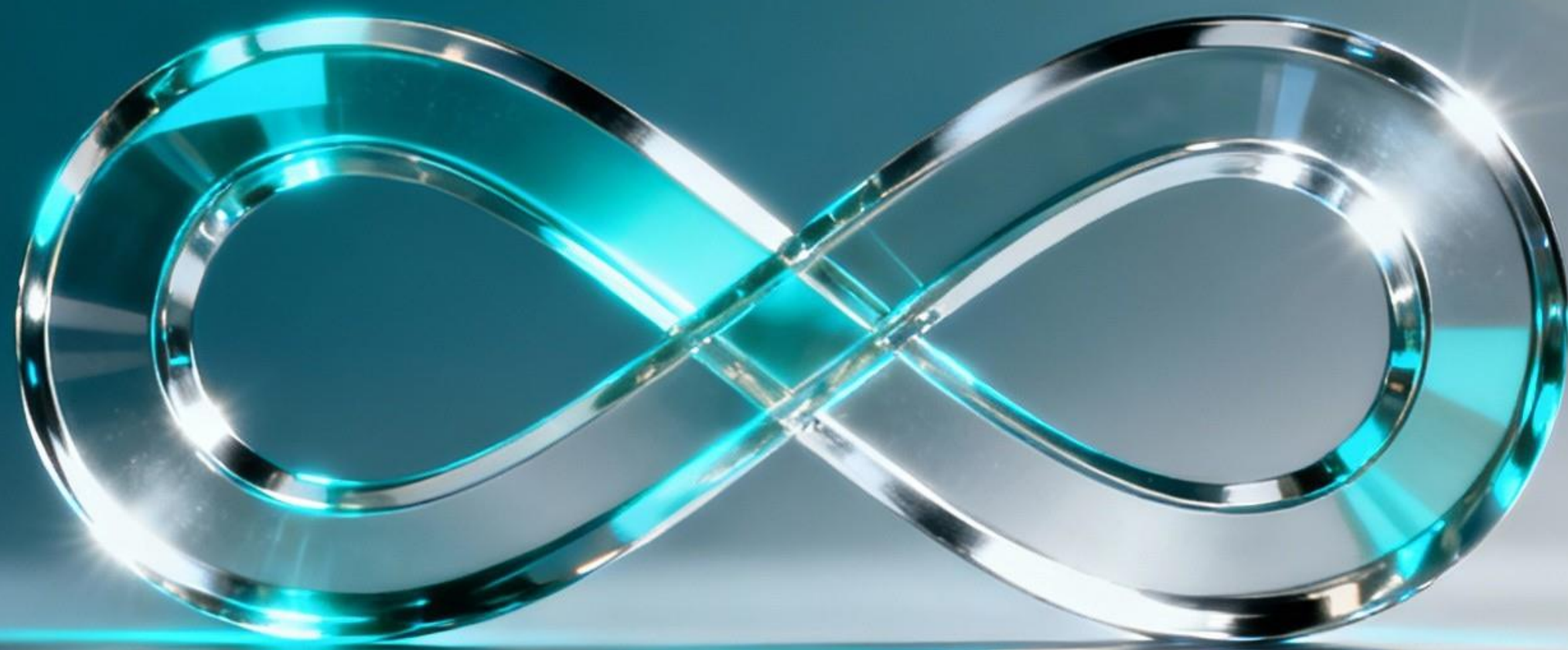


# MY EINFACHES 3x3 SYSTEM - START

Wir möchten Ihnen mit einem Plan helfen, wie Sie richtig starten..







Copyright © 2025 by Mentify International LLC  
2125 Biscayne Blvd, STE 204 # 22359, Miami, FL 33132  
All Rights Reserved